

Collection 2013



Luwasa[®] 

Symbole • Icons • Icône



All diese Gefässe sind nach alter Tradition von Hand gefertigt und dekoriert. Unregelmässigkeiten in Form, Grösse und Farbe sind absolut charakteristische Merkmale und unterstreichen somit die Individualität dieses Produkts. Jedes Fabrikat ist ein Unikat!! Es wird dringend empfohlen, dichte Innentöpfe oder weiche Einsätze bei Direktbepflanzungen zu verwenden, da die Produkte (besonders Grossegefässe) trotz sorgfältigster Behandlung aufgrund der Handarbeit nicht zwingend zu 100% wasserdicht sein können.

All of these containers are made by hand and decorated according to age-old traditions. Irregularities in shape, size and colour are absolutely characteristic features and highlight the individuality of this product.

Every item is unique!

We strongly recommend that you use thick inner pots or soft liners when planting directly in the containers because the products (particularly the large pots) are made by hand and may not be 100% waterproof despite the most careful treatment.

Tous ces récipients sont fabriqués et décorés de façon traditionnelle à la main.

Les irrégularités de forme, de taille et de couleur qui sont caractéristiques de ces produits soulignent leur caractère individuel.

Chaque article est une pièce unique!

Il est fortement recommandé d'utiliser des pots intérieurs ou des bacs mous étanches pour les plantations directes, car les produits (notamment les grands récipients) peuvent, en raison de la fabrication manuelle, ne pas toujours être étanches à 100% en dépit d'un travail très soigné.



Bei frostfest deklarierten Artikeln ist die Widerstandsfähigkeit des Fabrikats gegenüber Frost / Tauwechsel deklariert; ohne dass dabei die Glasur oder die Oberfläche Schaden nimmt. Dies hat indes nichts mit dem Bruch der Gefässe durch Eisbildung zu tun; um diesem Schadbild vorzubeugen, muss das Gefäss zu Frostzeiten in jedem Falle auf Füssen stehen und durch eine fachgerechte Drainage der überschüssige Wasserabfluss sichergestellt sein.

For frost-resistant products, the resistance of the object to frost and freeze/thaw cycles is indicated, ensuring that the glazing or surface is not adversely affected.

This has nothing to do with a container breaking as a result of ice build-up. To prevent this type of damage, the container should stand on legs during the frost season and must allow surplus water to run off with a suitable drainage system.

Pour les articles déclarés résistants au gel, la résistance au gel et au gel-dégel garantit que le vernis ou la surface ne seront pas abîmés par les intempéries.

Néanmoins, les récipients peuvent se casser si de la glace vient à se former. Pour éviter les dommages de ce genre, le récipient doit être surélevé pendant la période des gelées et disposer d'un drainage approprié permettant à l'eau excédentaire de s'écouler.



Indoor / Outdoor

Masse in cm

Dimensions in cm

Dimensions en cm

UNSER ANGEBOT OUR OFFER NOTRE OFFRE



KERAMIK CERAMIC CÉRAMIQUE

MADEIRA	4
MENORCA	6
IBIZA	6
CARRE	8
PORTATO	8
VENUS	10
VIVACE	12

ORCHIDEEN • ORCHIDS • ORCHIDÉES

CARRE	16
ELYPS	16



EDELSTAHL STAINLESS STEEL ACIER NOBLE

NOBLESSE	18
NOBLESSE SKYLINE	18
NOBLESSE SQUARE	20
NOBLESSE OVAL	20
NOBLESSE SWING	22
NOBLESSE WAVE	22

© 2012 Interhydro AG, CH-3112 Allmendingen

Änderungen vorbehalten • Subject to change • Sous réserve de changements

Fotos • pictures • fotos: Fotolia, iStockphoto, Kiplant, O. Probst, Interhydro AG



NATURAL



POLYSTONE



Kunststoff

Plastic

Plastique

BARK	24
DONUT	24

JAMAICA	26
PALAU	26
JERSEY	28
ZANSIBAR	28
BORA	30
POLYSTONE ROCK	30
MADAGASKAR	32
MAURITIUS	32

RAMONA	14
VISION	34
VISION Metallic	36
VISION Glanz	36
VISION Steinoptik	36
VISION Struktur	38
JURI	38
ZYKLON	40
MILANO	40
ELISSE	42
EASY	42
MUSA	44

LECHUZA	46
----------------------	----

BRUNNEN

FOUNTAIN

FONTAINE

KUGELBRUNNEN	60
--------------------	----

ZUBEHÖR

ACCESSORIES

ACCESSOIRES	62
-------------------	----

MADEIRA

**Keramikgefäße**

Ton zur Herstellung von Keramikgefäßen besteht vorwiegend aus jahrzehntelangem, verwittertem Gestein. Während des Verwitterungsprozesses entsteht eine Vermischung mit anderen Stoffen wie Kalk, organischen oder pflanzlichen Zerfallsprodukten. Ihre Zusammensetzung und ihr Mischverhältnis bestimmen letztlich die Qualität des später nutzbaren Tones. Tonerden aus den verschiedensten Herkunftsländern weisen daher auch die unterschiedlichsten Eigenschaften auf, die dann charakteristisch den jeweiligen Regionen zugeführt werden und qualitativ sehr unterschiedlich sein können.

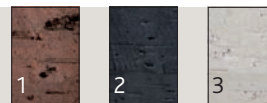
Ceramic containers

The clay used to make ceramic containers is comprised mainly of stone that has been weathered for decades. During the weathering process, mixing with other materials such as lime and organic or vegetable decomposition products occurs. Its composition and mixing ratio are ultimately determine the quality of the usable clay in the future. This is why clay soil from various countries displays extremely diverse characteristics, which can then be traced back to the region of origin and may also be very dissimilar when it comes to quality.

Récipients en céramique

L'argile servant à la fabrication de récipients en céramique est essentiellement constituée de très fines particules de matière arrachées aux roches par l'érosion. Pendant le long processus de l'érosion, ces particules se mélangent à d'autres éléments comme le calcaire et les produits de décomposition organiques ou végétaux. La composition de l'argile et les proportions des différents éléments qu'elle contient déterminent plus tard la qualité de la glaise. Les glaises de différents pays présentent donc des propriétés très variées selon leur région d'origine. Elles sont de qualité très variable.

MADEIRA



Topf



Vase



Bowl



1. braun
brown
brun



2. schwarz **NEW**
black
noir



3. weiss **NEW**
white
blanc

Ø/H	VE	Order		
Topf				
18/16	4	15132	15133	15134
23/21	2	15137	15136	15135
28/25	2	15138	15139	15140
32/31	1	15143	15142	15141
39/36	1	15175	15174	15173
Vase				
34/70	1	15104	15151	15152
36/90	1	15105	15171	15172
Bowl				
24/14	4	15113	15145	15146
28/17	2	15112	15147	15148
34/20	2	15107	15149	15150



MENORCA



IBIZA



NEW
MENORCA



Ø/H	VE	Order	
18/16	4	15154	15153
23/21	2	15155	15156
28/25	2	15158	15157
32/31	1	15160	15159
39/36	1	15176	15177



1. weiss
white
blanc



2. schwarz
black
noir



IBIZA



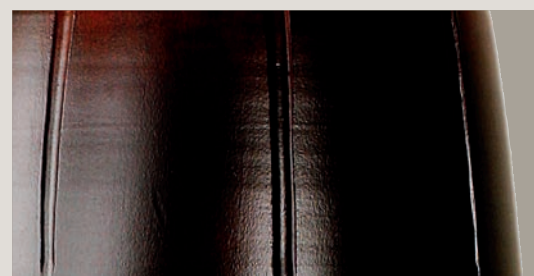
Ø/H	VE	Order	
34/70	1	15100	15101
36/90	1	15102	15103



1. creme
cream
crème



2. schwarz
black
noir



CARRE



PORTATO [HYDRO]



CARRE



Ø	VE	Order			
11	6	67689	67690	67688	67691
13	6	67694	67695	67693	67696
15	6	67699	67700	67698	67701
17	4	67704	67705	67703	67706
19	4	67709	67710	67708	67711
22	2	67714	67715	67713	67716



1. weiss matt
white mat
blanc mat



2. anthrazit matt
anthracite mat
anthracite mat



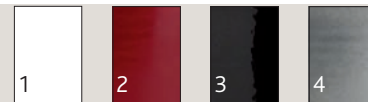
3. bambus matt
bamboo mat
bambou mat



4. purple matt
purple mat
pourpre mat

PORTATO

[HYDRO]



09/07	8	45098	45028	45030	45033
11/09	6	45119	45036	45037	45045
13/12	6	45121	45048	45049	45050
18/19	2	45229	45053	45054	45055
22/19	1	45231	45057	45059	45058
32/19	1	45233	45062	45064	45063



1. weiss glanz
white gloss
blanc brillant



NEW 2. karminrot glanz
carmine red gloss
rouge carmin brillant



NEW 3. schwarz glanz
black gloss
noir brillant



NEW 4. chrom
chrome
chrome

VENUS

[HYDRO]



VENUS

[HYDRO]



Ø/H	VE	Order					
09/07	8	71900	45546	71909	45547	46766	45706
11/09	6	71910	45548	71919	45549	46767	45711
13/12	6	71930	45550	71939	45551	46768	45716
18/12	2	71940	45552	71949	45553	71941	45721
15/19	2	15910	45554	15919	45726	46769	45725
18/19	2	15950	45556	15959	45702	46770	45728
22/19	2	15930	45557	15939	45734	46771	45731
32/19	1	15960	45558	15969			
32/28	1	71990	45559	45123			



1. weiss
white
blanc



2. dunkelsilber
dark silver
argent foncé



3. schwarz
black
noir



4. rot glanz
red gloss
rouge brillant



5. orange LC
orange LC
orange LC



6. schilfgrün glanz
reed green gloss
vert roseau brillant



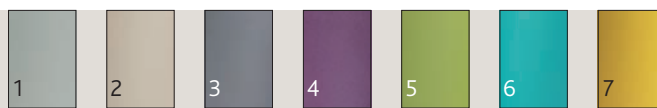
VIVACE

[HYDRO]



VIVACE

[HYDRO]



Ø/H	VE	1	2	3	4	5	6	7
05/05	15	44967	44902	44900	44901	44979	44899	44961
09/07	6	44968	44905	44906	44907	44980	44898	44962
11/09	6	44969	44904	44912	44913	44981	44897	44963
13/12	4	44970	44903	44918	44919	44982	44896	44964
15/19	2	44988	44989	44985	44987	44986	44895	44997
18/19	2	44971	44990	44924	44925	44983	44894	44965
22/19	2	44972	44991	44930	44931	44984	44893	44966
28/19-28	1	44996	44992	44993	44994	44995	44892	44998



1. panna matt
panna mat
panna mat



2. steingrau matt
stone grey mat
gris pierre mat



3. anthrazit matt
anthracite mat
anthracite mat



4. aubergine matt
aubergine mat
aubergine mat



5. bambus matt
bamboo mat
bambou mat



6. türkisblau matt
turquoise blue mat
bleu turquoise mat



7. limone matt
lime mat
limon mat

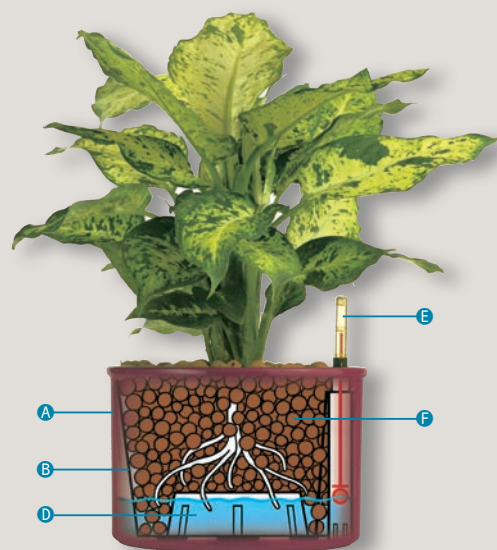




Erfolgreich mit Hydrokultur

Was ist Hydrokultur? Einfach, Sauber, Sicher!

Statt in der Erde wurzeln die Pflanzen in Blähtonkörnern, einem hundertprozentigen Naturprodukt aus Tonerde. Die Pflanzen profitieren dadurch von optimalen Wachstumsbedingungen: Ideales Gleichgewicht von Luft, Wasser und Nährstoffen. Der Vorrat an flüssiger Nährlösung im Gefäss gewährleistet eine ausgewogene Versorgung.



Raffinierter Aufbau

Die ganze Technik versteckt sich in einem dekorativen Gefäss **A**. Der Kulturtopf **B** wird in ein Gefäss **A** oder in eine Aussparung **C** gestellt. Die Nährlösung **D**, deren Vorrat im Gefäss vom Wasserstandsanzeiger (WA) **E** ablesbar ist, versorgt die Pflanze mit Wasser und Nährstoffen. Blähton **F** dient der Verankerung der Pflanze.

Standortbestimmung

Grundsätzlich stellen Hydrokulturpflanzen genau dieselben Anforderungen an den Standort wie Erdkulturpflanzen. Über die spezifischen Bedürfnisse der einzelnen Pflanzen geben Pflanzenbücher Auskunft. Für die meisten Pflanzen gilt: Möglichst viel Licht, aber keine direkte Sonnenbestrahlung.

Mit zunehmender Entfernung vom Fenster sinken die Helligkeitswerte schnell ab. Dank speziellen Pflanzenleuchten ist auch an dunklen Standorten ein Pflanzenwachstum möglich. (Optimale Wärme 18–22 °C). Durchzug vermeiden, aber auf gute Belüftung achten.

Achtung: Im Winter beim Lüften des Raumes Pflanzen nicht der Kälte aussetzen. Ausreichende Luftfeuchtigkeit (50–60 %).

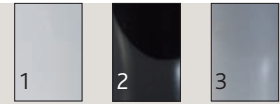
Düngen

Geben Sie Ihren Pflanzen bei jedem Giessen flüssigen **LUWASA Dünger**, um ihnen eine gleichmässige und bedarfs-gerechte Ernährung zu gewährleisten.

Oder verwenden Sie die praktische **Langzeitnahrung**, die Ihre Pflanzen über einen Zeitraum von 4 Monaten automatisch richtig versorgt. Für Tischgefässe gibt es diesen Dünger auch in Einzelportionen.

RAMONA

[HYDRO]



Ø/H	VE	Order		
05/05	16	45946		
09/07	10	62800	62809	45950
11/09	6	62810	62819	45951
13/12	6	62830	62839	45952
18/12	3	62840	62849	45953
15/19	4	13010	13019	45954
18/19	3	13020	13029	45955
22/19	2	13030	13039	45956

Ampeln / Hanging pots / Suspensions

11/09	6	62850	45957
13/12	6	62860	45958
18/12	3	62870	45959



1. weiss
white
blanc



2. schwarz
black
noir



3. silber
silver
argent



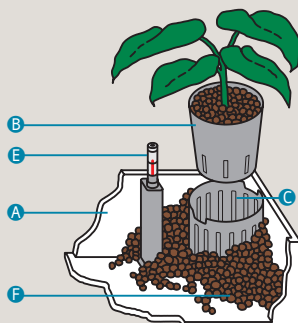
Giessen

Der Wasserstandsanzeiger (WA) verrät genau, wann die Pflanze wieder gegossen werden muss. Immer warten, bis der Wasserstandsanzeiger **MIN**imum anzeigt, und erst dann bis **OPT**imum nachgießen. Stets Leitungswasser mit Zimmertemperatur verwenden. Ist nach 3 Wochen der Wasserstandsanzeiger noch nicht bis **MIN**imum abgesunken, das nächste Mal nicht ganz bis **OPT**imum auffüllen. Nur bei längerer Abwesenheit bis **MAX**imum auffüllen. Gräser, Farne sowie Ficus pumila sollten etwas früher gegossen werden, bevor der Wasserstand ganz auf **MIN**imum ist.



TIPP: Das Fenster am Wasserstandsanzeiger (WA) erinnert Sie an den nächsten Düngetermin, wenn Sie Luwasa Langzeitnahrung verwenden

Luwasa-System in Grossgefässen



Aussparungen in Grossgefässen gewährleisten ein rationelles Auswechseln von Pflanzen.

Grossgefässe selber bepflanzen

So einfach ist die Bepflanzung mit LUWASA Hydrokultur:

1. Achten Sie darauf, dass alle ausgewählten Pflanzen den gleich hohen Kulturtopf **B** haben. Wenn man sie ins Gefäss **A** stellt, sollten sie ca. 2 cm unter den oberen Rand kommen.

TIPP: Ist das Gefäss zu tief, kann man eine Styroporplatte unten hinein legen.

2. Legen Sie nun die Aussparung **C** um die Unter- und Beipflanzen. Dies garantiert Ihnen später ein müheloses Auswechseln einer einzelnen Pflanze.

3. Nun fehlt noch der Wasserstandsanzeiger (WA) **E**. Verwenden Sie einen mit Absaugmöglichkeit, der speziell für Grossgefässe entwickelt wurde.

4. Stehen nun alle Pflanzen richtig im Gefäss, kann mit Blähton **F** aufgefüllt werden.

TIPP: Halten Sie dabei zuerst den Wasserstandsanzeiger (WA) fest und fixieren Sie ihn rundherum mit Blähton.

5. Nun müssen Sie nur noch das Gefäss mit Wasser bis zur Marke **OPT**imum und Dünger auffüllen.

Pflanzenpflege

Alle **12 Monate** die verbrauchte Nährlösung vollständig entfernen und durch neue ersetzen.

Dadurch verschwinden abgestorbene Wurzel- und Düngerreste.

Gesunde und glänzende Blätter erhalten Sie, wenn Hartblattpflanzen nach dem Abstauben mit einem feuchten Lappen oder nach dem Duschen mit schwachem Strahl **leicht** mit **LUWASA Blattglanz Spray** besprüht werden. Die enthaltenen Öle wirken auch vorbeugend gegen Blattschädlinge.

CARRE

[ORCHIDEEN]
[ORCHIDS]
[ORCHIDÉES]



ELYPS

[ORCHIDEEN]
[ORCHIDS]
[ORCHIDÉES]



CARRE

[ORCHIDEEN]
[ORCHIDS]
[ORCHIDÉES]

Ø/H	VE	Order			
14x14/17	6	67650	67651	67652	67653



1. panna glanz
panna gloss
panna brillant



2. lila glanz
lilac gloss
lilas brillant



3. brombeer glanz
blackberry gloss
mûre brillant



4. schilfgrün glanz
reed green gloss
vert roseau brillant

ELYPS

[ORCHIDEEN]
[ORCHIDS]
[ORCHIDÉES]

Ø/H	VE	Order	
17x13/13	5	67870	67869
21x16/15	4	67867	67868
27x18/17	2	67872	67871
37x23/18	1	67873	67874



NEW 1. anthrazit matt
anthracite mat
anthracite mat



NEW 2. weiss matt
white mat
blanc mat

NOBLESSE



- Komplettes Set aus hochwertigem, gebürstetem Edelmantel, Rohling und verdeckten Rollen
- Ohne sichtbare Schweissnaht
- Gebördelter Rand

- Complete set of high quality, brushed stainless steel jacket, plastic planter and hidden casters
- No visible welding seam
- Upper rim rolled

- Ensemble complet de haute qualité, enveloppe en acier inoxydable brossé, planteur en plastique et les roulettes cachées
- Pas de cordon de soudure visibles
- Haute bourrelet

NOBLESSE SKYLINE



- Gefäß komplett aus hochwertigem Edelstahl gefertigt
- Nur mit Kunststoffeinsatz verwenden
- Ohne sichtbare Schweissnaht

- Fully made of high quality stainless steel
- Use only with plastic insert
- No visible welding seam

- Entièrement en acier inoxydable de haute qualité
- Utiliser uniquement avec bacs intérieurs en plastique
- Aucune soudure visible



NOBLESSE



Ø	VE	Order
RE-80/35/33	1	11681
RU-40/31	1	11641
RU-50/33	1	11651
RU-50/41	1	11751
RU-65/36	1	11661



NOBLESSE

SKYLINE



Ø	VE	Order
RU-30/60	1	45683
RU-30/75	1	45684
RU-30/90	1	45685
RU-35/60	1	45604
RU-35/75	1	45605
RU-35/90	1	45606
RU-40/60	1	45686
RU-40/90	1	45688



Lagerverfügbarkeit siehe Preisliste • Availability from stock, see price list • Stock disponible: voir liste de prix



NOBLESSE

SQUARE

- Gefäß komplett aus hochwertigem Edelstahl gefertigt
- Nur mit Kunststoffeinsatz verwenden
- Ohne sichtbare Schweißnaht

- Fully made of high quality stainless steel
- Use only with plastic insert
- No visible welding seam

- Entièrement en acier inoxydable de haute qualité
- Utiliser uniquement avec bacs intérieurs en plastique
- Aucune soudure visible



NOBLESSE

OVAL

- Gefäß komplett aus hochwertigem Edelstahl gefertigt
- Nur mit Kunststoffeinsatz verwenden
- Ohne sichtbare Schweißnaht

- Fully made of high quality stainless steel
- Use only with plastic insert
- No visible welding seam

- Entièrement en acier inoxydable de haute qualité
- Utiliser uniquement avec bacs intérieurs en plastique
- Aucune soudure visible



NOBLESSE

SQUARE

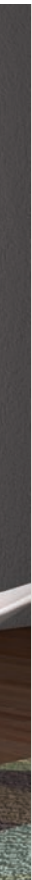


Ø	VE	Order
QU-38/55	1	11610
QU-38/70	1	11611
QU-38/90	1	11612

11610

11611

11612



NOBLESSE

OVAL



Ø	VE	Order
RE-38/58/90*	1	46600
RE-38/58/90**	1	46800

* mit Hydro-Einsatz
with hydro-liners
avec bac hydro

** mit Erdeinsatz
with soil-liners
avec bac pour terre



Lagerverfügbarkeit siehe Preisliste • Availability from stock, see price list • Stock disponible: voir liste de prix



- Gefäß komplett aus hochwertigem Edelstahl gefertigt
- Nur mit Kunststoffeinsatz verwenden
- Ohne sichtbare Schweißnaht

- Fully made of high quality stainless steel
- Use only with plastic insert
- No visible welding seam

- Entièrement en acier inoxydable de haute qualité
- Utiliser uniquement avec bacs intérieurs en plastique
- Aucune soudure visible



- Gefäß komplett aus hochwertigem Edelstahl gefertigt
- Nur mit Kunststoffeinsatz verwenden
- Ohne sichtbare Schweißnaht

- Fully made of high quality stainless steel
- Use only with plastic insert
- No visible welding seam

- Entièrement en acier inoxydable de haute qualité
- Utiliser uniquement avec bacs intérieurs en plastique
- Aucune soudure visible

NOBLESSE

SWING



Ø	VE	Order
QU-35/45	1	46597
QU-35/72	1	46737
QU-35/90	1	46598



46597



46737



46598



NOBLESSE

WAVE



Ø	VE	Order
QU-35/55	1	46298
QU-35/70	1	46301
QU-35/110	1	46299



46301



46299



46298



Lagerverfügbarkeit siehe Preisliste • Availability from stock, see price list • Stock disponible: voir liste de prix

BARK



• Kunststoff Pflanzgefäß, versehen mit Rinde gleichender Oberfläche

• These planters are fitted with a unique bark looking finish

• Ces pots synthétique ont un aspect très naturel

DONUT

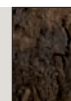


• Von Hand aufgebracht Weidenmaterial
• Basis aus leichtem, robustem Fibreglas

• Uniquely applied wicker
• Body made of lightweight, sturdy fiberglass

• Matériel de pâturage appliquée à la main
• Corps en légèreté, en fibre de verre résistant

BARK



Ø/H VE Order

Planter

42/50	1	16300
60/55	1	16301

Vase

45/90	1	16302
60/120	1	16303

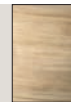


Planter

Vase



DONUT



Ø/H VE Order

60/26	1	17853
81/35	1	16994



Lagerverfügbarkeit siehe Preisliste • Availability from stock, see price list • Stock disponible: voir liste de prix

JAMAICA



• Polystone Leichtgefäß mit feinen Querrillen / kann aufgrund der Herstellung mehr oder weniger intensive Nähte auf der Seite aufweisen.

• Polystone lightweight container with delicate lateral grooves / may display quite visible seams on the side due to the manufacturing process

• Récipient léger en polystone avec de fines rainures diagonales / peut présenter des soudures plus ou moins épaisses sur le côté

PALAU



• Polystone Leichtgefäß mit feinen Längsrillen.

• Polystone lightweight container with delicate lengthwise grooves

• Récipient léger en polystone avec de fines rainures longitudinales

NEW
JAMAICA



Ø/H	VE	Order
32/32	1	15038
40/40	1	15037
50/50	1	15033

Vase

32/72	1	15034
45/97	1	15028

inkl. Pflanzeinsatz
incl. soil-liners
incl. bac pour terre



grau-schwarz
grey-black
gris-noir



NEW
PALAU



Ø/H	VE	Order
30/28	1	15072
32/51	1	15068
39/37	1	15071
41/68	1	15067
49/46	1	15070

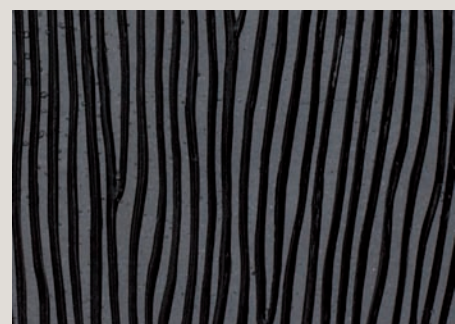
Vase

34/75	1	15049
34/97	1	15048
34/117	1	15047

inkl. Pflanzeinsatz
incl. soil-liners
incl. bac pour terre



grau-schwarz
grey-black
gris-noir



Lagerverfügbarkeit siehe Preisliste • Availability from stock, see price list • Stock disponible: voir liste de prix

JERSEY



- Gefäß aus Polystone unter Verwendung von Poly-Harz mit einem glasfaserverstärkten Kunststoff.
- Die Farben sind durch eine kombinierte Technik mit Lack, Folie und Versiegelung aufgetragen.
- Aufgrund der Zusammensetzung der verwendeten Farben wird dieses Gefäß nur für den Innenbereich empfohlen.

- Pot made of polystone, using poly-resin with a fiberglass core.
- The colors are applied by a combined technique with paint, foil and seal.
- Due to the composition of the colors of this pot is only recommended for indoor use.

- Récipient en polystone, en utilisant le poly-résine avec un noyau en fibre de verre.
- Les couleurs sont appliquées par une technique combinée avec de la peinture, papier d'aluminium et sceller.
- En raison de la composition des couleurs de ce pot il est recommandé que pour une utilisation en intérieur.

ZANSIBAR



- Gefäß aus Polystone unter Verwendung von Poly-Harz mit einem glasfaserverstärkten Kunststoff.
- Die Farben sind durch eine kombinierte Technik mit Lack, Folie und Versiegelung aufgetragen.
- Aufgrund der Zusammensetzung der verwendeten Farben wird dieses Gefäß nur für den Innenbereich empfohlen.

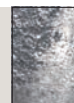
- Pot made of polystone, using poly-resin with a fiberglass core.
- The colors are applied by a combined technique with paint, foil and seal.
- Due to the composition of the colors of this pot is only recommended for indoor use.

- Récipient en polystone, en utilisant le poly-résine avec un noyau en fibre de verre.
- Les couleurs sont appliquées par une technique combinée avec de la peinture, papier d'aluminium et sceller.
- En raison de la composition des couleurs de ce pot il est recommandé que pour une utilisation en intérieur.

NEW
JERSEY



Ø/H	VE	Order
31/65	1	15077
40/85	1	15076
50/105	1	15075



dunkelsilber
darksilver
argent foncé

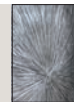
inkl. Pflanzeinsatz
incl. soil-liners
incl. bac pour terre



ZANSIBAR



Ø/H	VE	Order
45/73	1	15032
50/107	1	15031



dunkelsilber
darksilver
argent foncé

inkl. Pflanzeinsatz
incl. soil-liners
incl. bac pour terre



Lagerverfügbarkeit siehe Preisliste • Availability from stock, see price list • Stock disponible: voir liste de prix



BORA

• Ein leichtes Gefäß, gefertigt aus Polystone, einer Mischung aus gemahlenem Stein und Kunstharz.

• A light-weight planter made of polystone, a mixture of ground stone and resin.

• Un pot léger fabriqué à partir de polystone, un mélange de résin et de pierres broyées.



POLYSTONE ROCK

• Ein leichtes Gefäß, gefertigt aus Polystone, einer Mischung aus gemahlenem Stein und Kunstharz.

• A light-weight planter made of polystone, a mixture of ground stone and resin.

• Un pot léger fabriqué à partir de polystone, un mélange de résin et de pierres broyées.

NEW
BORA



Ø/H	VE	Order
30/28	1	15081
39/38	1	15080
49/46	1	15079

Vase

30/51	1	15085
32/74	1	15087
41/68	1	15084
43/100	1	15086

inkl. Pflanzeinsatz
incl. soil-liners
incl. bac pour terre



dunkelgrau
darkgrey
gris foncé



POLYSTONE

ROCK



Ø/H	VE	Order
22/40	1	16215
23/50	1	16216
30/70	1	16217
37/90	1	16218
50/120	1	16219
65/150	1	16220



Partner



Lagerverfügbarkeit siehe Preisliste • Availability from stock, see price list • Stock disponible: voir liste de prix

MADAGASKAR



- Polystone Leichtgefäß mit unterschiedlich breiten Querrillen
- kann aufgrund der Herstellung mehr oder weniger intensive Nähte auf der Seite aufweisen

- Polystone lightweight container with varied wide lateral grooves
- may display quite visible seams on the side due to the manufacturing process

- Récipient léger en polystone avec des rainures diagonales de différentes tailles
- peut présenter des soudures plus ou moins épaisses sur le côté

MAURITIUS



- Aus leichtem Polystone-Material
- Glatte, poröse Oberfläche

- Made of lightweight polystone material
- Smooth and porous surface

- Fabriqué de matériel léger polystone
- Surface lisse et poreuse

MADAGASKAR

NEW



Ø/H	VE	Order
32/38	1	15099
32/56	1	15096
50/90	1	15095
54/64	1	15098



grau-anthrazit
grey-anthracite
gris-anthracite

inkl. Pflanzeinsatz
incl. soil-liners
incl. bac pour terre



MAURITIUS



Ø/H	VE	Order
32/49	1	15044
32/59	1	15042
43/70	1	15030
44/86	1	15029



grau-anthrazit
grey-anthracite
gris-anthracite

inkl. Pflanzeinsatz
incl. soil-liners
incl. bac pour terre



Lagerverfügbarkeit siehe Preisliste • Availability from stock, see price list • Stock disponible: voir liste de prix

VISION

Vielfalt in Form und Design
 Variety in shape and design
 Variété en forme et en design

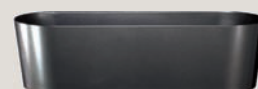
Formen
 forms
 formes



Schale • bowl • terrine
 40, H 20; 50, H 25



Ovalschale • oval bowl • oval terrine
 68x20/22



RE-50/18/12



RE-60/20/12; RE-80/35/33;
 RE-90/40/60



RU-37/37 – RU-70/53



QU-50/50

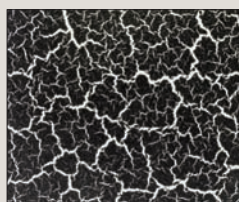


QU-40/75

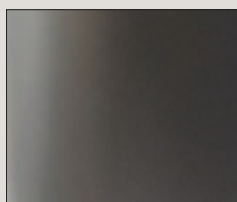


RU-37/75

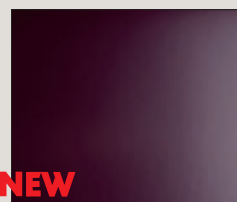
Designs
 designs
 designs



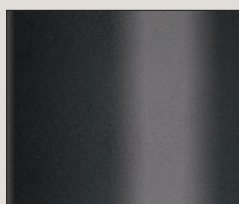
Crackle



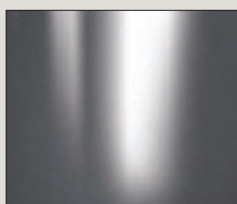
Metallic



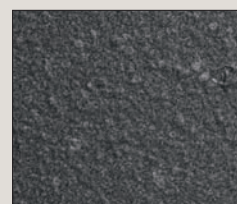
NEW
 Matt
 mat
 mat



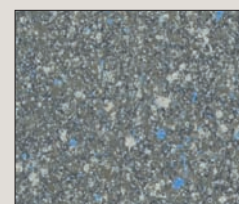
Glanz
 gloss
 brillant



Hochglanz
 High gloss
 Poli



Struktur
 structured
 structure



Steinoptik
 stoneware
 aspect pierre

Wir verwenden aus ökologischen Gründen nur Farben, die auf wasserbasierenden Systemen aufgebaut sind.
 For ecological reasons, we use only colors, which are built on water-based systems.
 Nous utilisons pour des raisons environnementales que des couleurs qui sont a base d'eau.



Alle Gefäße mit Rollen: außer Schalen und RE-50/18/12, 60/20/12
 All containers with rollers: except: bowls and RE-50/18/12, RE-60/20/12
 Tous les récipients à roulettes: l'exception: terrines et RE-50/18/12, RE-60/20/12



Folgende Gefäße haben Gummikappen und sind stapelbar: RU-38/28, RU-40/31, RU-50/33, RE-80/35/33
 The following containers have rubber caps and are stockable: RU-38/28, RU-40/31, RU-50/33, RE-80/35/33
 Les récipients suivants ont des chapes en caoutchouc et sont empilables: RU-38/28, RU-40/31, RU-50/33, RE-80/35/33





VISION

Metallic
metallic
metallic



VISION

Glanz
gloss
brillant



VISION

Steinoptik
stoneware
aspect pierre

1. weiss
white
blanc

2. schwarz
black
noir

1. weiss
white
blanc

2. grau
grey
gris

VISION

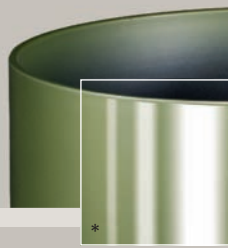
Metallic

Ø/H	VE	Order						Order
		1	2	3	4	5	6	
■ QU-40/75	1	12203	12205	12201	12202	12206	12204	12207
■ QU-50/50	1	12251	12252	12247	12254	12255	12256	12260
● RE-50/18/12	1	12350	12348	12349	12470	12351	12352	12471
RE-60/20/12	1	46512	46886	45455	45809	45270	46240	45478
RE-80/35/33	1	46527	46894	45388	45821	45276	46270	45828
RE-90/40/60	1	12460	12461	12462	12463	12464	12465	12475
● RU-37/37	1	46530	46896	46274	46276	45277	46280	12189
RU-37/75	1	12193	12195	12191	12192	12196	12194	12197
RU-38/28	1	46515	46888	45934	45935	45271	46246	45811
RU-40/31	1	46518	46890	45385	45812	45272	46252	45817
RU-48/39	1	46533	46898	46353	46355	45275	46286	12199
RU-50/33	1	46521	46892	45386	45815	45273	46258	45823
RU-60/53	1	45661	45662	45477	45943	12225	12226	12343
RU-65/36	1	46524	46904	45387	45818	45274	46264	45826
RU-70/53	1	12236	12237	12238	12239	12240	12241	12245
Schalen • bowls • terrines								
● 40, H20	1	12381	12382	12383	12384	12385	12386	12476
50, H25	1	12215	12218	12216	12217	12219	12220	12231
● 68x20/22	1	12291	12292	12294	12295	12296	12297	12377

1. Metallic graphit
graphite
graphite



2. Metallic perloliv
pearl olive
olive perle



3. Metallic weissalu.
aluminium white
aluminium blanc



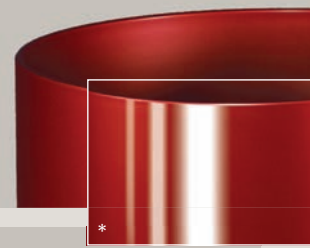
4. Metallic perldunkelgr.
pearl grey dark
gris foncé nacré



5. Metallic perlbraun
pearl brown
brun perle



6. Metallic perlrot
pearl red
rouge perle



* Hochglanz • High gloss • Poli

VISION

Glanz
gloss
brillant

Ø/H	VE	Order	
		1	2
■ QU-40/75	1	46912	12007
■ QU-50/50	1	12253	12337
● RE-50/18/12	1	12353	12421
RE-60/20/12	1	45278	45279
RE-80/35/33	1	12180	12182
RE-90/40/60	1	12466	12467
● RU-37/37	1	46234	46235
RU-37/75	1	12005	12006
RU-38/28	1	46504	46243
RU-40/31	1	12140	12142
RU-48/39	1	46333	46334
RU-50/33	1	12150	12152
RU-60/53	1	12327	12338
RU-65/36	1	12160	12162
RU-70/53	1	12340	12339
Schale • bowl • terrine			
● 40, H20	1	12284	12448
50, H25	1	12341	12342
● 68x20/22	1	12293	12410

VISION

Steinoptik
stoneware
aspect pierre

Ø/H	VE	Order	
		1	2
■ QU-40/75	1	45474	45465
■ QU-50/50	1	12257	12258
● RE-50/18/12	1	12355	12354
RE-60/20/12	1	45454	45280
RE-80/35/33	1	45696	45464
RE-90/40/60	1	12454	12455
● RU-37/37	1	45468	45283
RU-37/75	1	45476	45467
RU-38/28	1	45699	45466
RU-40/31	1	45690	45282
RU-48/39	1	45470	45458
RU-50/33	1	45693	45284
RU-60/53	1	12227	12229
RU-65/36	1	45461	45281
RU-70/53	1	12242	12243
Schale • bowl • terrine			
● 40, H20	1	12376	12375
50, H25	1	12223	12222
● 68x20/22	1	12290	12288

Lagerverfügbarkeit siehe Preisliste • Availability from stock, see price list • Stock disponible: voir liste de prix

VISION

Struktur
structured
structure



JURI

Struktur
structured
structure



VISION

Struktur
structured
structure

Ø/H	VE	Order			
		1	2	3	4
■ QU-40/75	1	46906	46907	46908	46909
■ QU-50/50	1	12246	12344	12248	12249
● RE-50/18/12	1	12417	12418	12419	12420
RE-60/20/12	1	12324	12323	12322	12321
RE-80/35/33	1	12080	46225	12082	12083
RE-90/40/60	1	12456	12457	12458	12459
● RU-37/37	1	46226	46227	46231	46228
RU-37/75	1	12001	12002	12003	12004
RU-38/28	1	12030	46221	12032	12033
RU-40/31	1	12040	46222	12042	12043
RU-48/39	1	46321	46232	46325	46322
RU-50/33	1	12050	46223	12052	12053
RU-60/53	1	12328	12345	12326	12325
RU-65/36	1	12060	46224	12062	12063
RU-70/53	1	12332	12331	12330	12329
● 40, H20	1	12449	12378	12379	12380
50, H25	1	12336	12335	12334	12333
● 68x20/22	1	12407	12283	12408	12409

1. weiss
white
blanc

2. weissaluminium
aluminium white
aluminium blanc

3. schwarz
black
noir

4. lichtgrau
light grey
gris clair

JURI

Struktur
structured
structure

Ø/H	VE	Order		
		1	2	3
■ QU-40/40/24	1	10440	10442	46212
■ QU-50/50/24	1	10550	10552	46213
■ RE-70/35/24	1	10730	10732	46216
RE-80/20/23	1	10940	10942	46215
RE-90/35/24	1	10930	10932	46217
● RU-37/24	1	10370	10372	46209
RU-50/24	1	10500	10502	46210
RU-70/24	1	10700	10702	46211

1. weiss
white
blanc

2. schwarz
black
noir

3. weissaluminium
aluminium white
aluminium blanc



ZYKLON

Ø/H
RU-25/22

VE
2



Order
13250 13254



1. weiss
white
blanc



2. schwarz
black
noir



MILANO ^{NEW}



Ø/H
Ø30/H29
Ø35/H34

VE
3



Order
67975 67976 67977 67978
67979 67980 67983 67984



1. weiss glanz
white gloss
blanc brillant



2. schwarz glanz
black gloss
noir brillant



3. rot glanz
red gloss
rouge brillant



4. grün glanz
green gloss
vert brillant



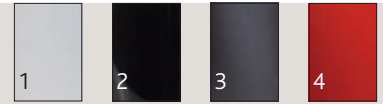
ELLISSE



EASY



ELLISSE



Ø/H	VE	Order			
40/55	3	67494	67492	67495	67493



- 1. weiss
white
blanc
- 2. schwarz
black
noir
- 3. anthrazit
anthracite
anthracite
- 4. rot
red
rouge

inkl. Pflanzeinsatz / incl. soil-liners /
incl. bac pour terre

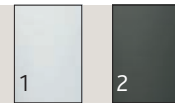


Zubehör / Accessories / Accessoires

Bewässerungs-Set inkl. Langzeit-
dünger / Soil system set incl. long-
time fertilizer / Set d'arrosage incl.
engrais de longue durée Longtime:
27088, Seite / page 95



EASY



Ø/H	VE	Order	
35/45	3	67494	67492



- 1. weiss
white
blanc
- 2. anthrazit
anthracite
anthracite



inkl. Pflanzeinsatz / incl. soil-liners /
incl. bac pour terre

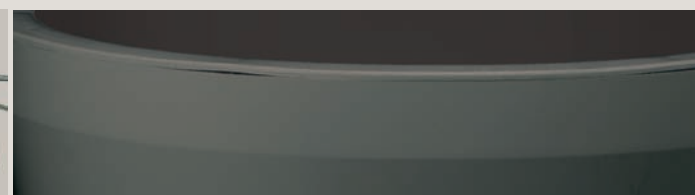
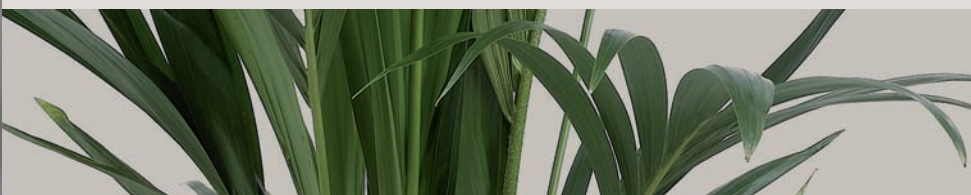


Zubehör / Accessories / Accessoires

Hydro-Einsatz / hydro liners /
bac hydro:
46616, Seite / page 129



Bewässerungs-Set inkl. Langzeit-
dünger / Soil system set incl. long-
time fertilizer / Set d'arrosage incl.
engrais de longue durée Longtime:
27088, Seite / page 95



MUSA 



MUSA



Ø	VE	Order			
RU-25/52	4	67500	67512	67502	67501
RU-35/70	2	67505	67511	67508	67507

inkl. Pflanzeinsatz / incl. soil-liners /
incl. bac pour terre



Zubehör / Accessories / Accessoires

Bewässerungs-Set inkl. Langzeitdünger / Soil system set
incl. longtime fertilizer / Set
d'arrosage incl. engrais de
longue durée Longtime



Ø	VE	Order
25	1	27087
35	1	27088

Hydro-Einsatz für / hydro liners
for / bac hydro pour: MUSA Ø35



Ø	VE	Order
RU-27/10	1	46616



1. weiss
white
blanc



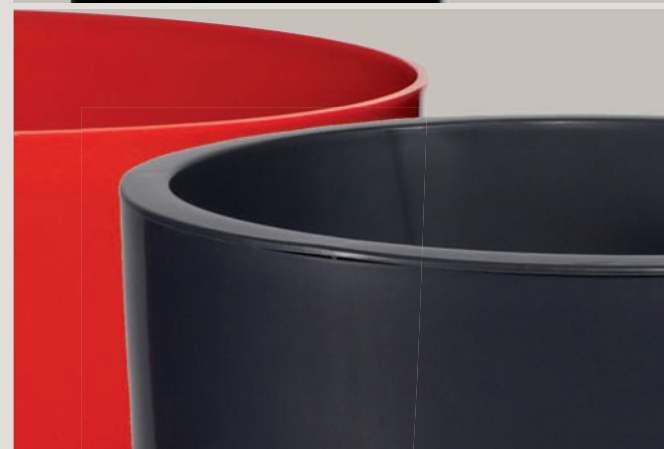
2. schwarz
black
noir



3. anthrazit
anthracite
anthracite



4. rot
red
rouge

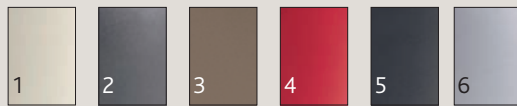


LECHUZA
CLASSICO



LECHUZA

CLASSICO



Ø/H	VE	Order					
CLASSICO							
RU-21/20	1	48026	48038	48811*	48020	48044	48032
RU-28/26	1	48469	48470	48813*	48474	48472	48471
RU-35/33	1	48475	48476	48815*	48480	48478	48477
RU-43/40	1	48481	48482	48817*	48486	48484	48483
RU-50/47	1	48487	48488	48819*	48492	48490	48489
RU-60/56	1	48030	48042	48821*	48024	48048	48036
RU-70/65	1	48031	48043	48822*	48025	48049	48037

* lieferbar ab Januar 2013
available from january 2013
disponible à partir janvier 2013

Erdbewässerungs-Set
soil system set
set d'arrosage

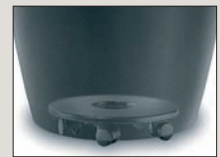
	VE	Order
RU-21	1	48114
RU-28	1	48266
RU-35	1	48115
RU-43	1	48116
RU-50	1	48117
RU-60	1	48118
RU-70	1	48119

Hydro-Einsatz
hydro-liners
bac hydro

	VE	Order
35	1	48102
43	1	48103
50	1	48104
60	1	48105
70	1	48106

Rollenuntersetzer
planter trollies
supports à roulettes

	VE	Order
43	1	48124
50	1	48125
60	1	48126
70	1	48127



1. weiss
white
blanc

2. anthrazit
anthracite
anthracite

3. taupe **NEW**

4. scarlet rot
scarlet red
scarlet rouge

5. schwarz
black
noir

6. silber
silver
argent

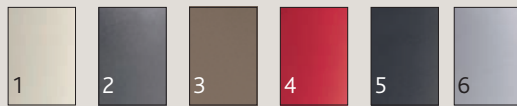
Lagerverfügbarkeit siehe Preisliste • Availability from stock, see price list • Stock disponible: voir liste de prix

LECHUZA
QUADRO



LECHUZA

QUADRO



Ø/H	VE	Order					
QUADRO							
QU-21/20	1	48070	48078	48867*	48066	48082	48074
QU-28/24	1	48523	48524	48869*	48528	48526	48525
QU-35/33	1	48529	48530	48871*	48534	48532	48531
QU-43/40	1	48535	48536	48873*	48540	48538	48537
QU-50/47	1	48541	48542	48875*	48546	48544	48543

* lieferbar ab Januar 2013
available from January 2013
disponible à partir janvier 2013

Erdbewässerungs-Set
soil system set
set d'arrosage

	VE	Order
QU-21	1	48120
QU-28	1	48375
QU-35	1	48121
QU-43	1	48122
QU-50	1	48123



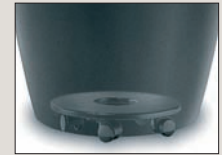
Hydro-Einsatz
hydro-liners
bac hydro

	VE	Order
	35	1 48099
	43	1 48100
	50	1 48101



Rollenuntersetzer
planter trollies
supports à roulettes

	VE	Order
	43	1 48124
	50	1 48125



1. weiss
white
blanc

2. anthrazit
anthracite
anthracite

3. taupe **NEW**

4. scarlet rot
scarlet red
scarlet rouge

5. schwarz
black
noir

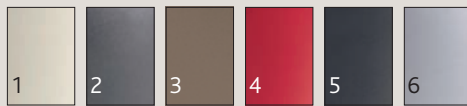
6. silber
silver
argent

Lagerverfügbarkeit siehe Preisliste • Availability from stock, see price list • Stock disponible: voir liste de prix



LECHUZA

CUBICO/CUBICO ALTO



Ø/H	VE	Order					
CUBICO							
QU-22/41	1	48376	48377	48823*	48381	48379	48378
QU-30/56	1	48004	48008	48825*	48002	48010	48006
QU-40/75	1	48005	48009	48827*	48003	48011	48007
QU-50/95	1	48153	48155	48829*	48152	48156	48154

* lieferbar ab Januar 2013, available from january 2013, disponible à partir janvier 2013

CUBICO ALTO

QU-40/105	1	48896	48891	48895	48892	48893	48894
-----------	---	-------	-------	-------	-------	-------	-------

CUBICO ALTO: lieferbar ab Februar 2013, available from february 2013, disponible à partir février 2013

CUBICO ALTO **NEW**



1. weiss
white
blanc

2. anthrazit
anthracite
anthracite

3. taupe **NEW**

4. scarlet rot
scarlet red
scarlet rouge

5. schwarz
black
noir

6. silber
silver
argent



Erbewässerungs-Set
soil system set
set d'arrosage

	VE	Order
QU-22	1	48382
QU-30	1	48112
QU-40	1	48113
QU-50	1	48199



Pflanz-Einsatz
soil-liners
bac pour terre

	VE	Order	Indoor	Outdoor	Hydro
QU-22	1	48399	48383		
QU-30	1	48450	48108	48107	
QU-40	1	48449	48110	48128	
QU-50	1	48181	48160	48181 +	48161

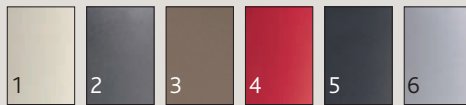
Rollenuntersetzer
planter trollies
supports à roulettes



QU-30	1	48677
QU-40	1	48674

LECHUZA

CARARO



Ø/H	VE	Order					
75x30x43**	1	48189	48190	48788*	48194	48192	48191
Rahmen, frame, encadrer	1	48350	48351	48790*	48356	48353	48352

* lieferbar ab Januar 2013, available from january 2013, disponible à partir janvier 2013

** ohne Rahmen • without frame • sans encadrer



1. weiss
white
blanc

2. anthrazit
anthracite
anthracite

3. taupe **NEW**

4. scarlet rot
scarlet red
scarlet rouge

5. schwarz
black
noir

6. silber
silver
argent



Erbewässerungs-Set
soil system set
set d'arrosage

VE	Order
1	48196



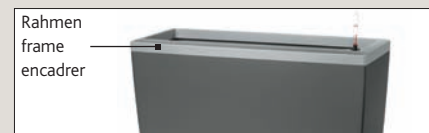
Hydro-Set
hydro set
set hydro

VE	Order
1	48197



Rollen (2 Stück)
rollers (2 pieces)
roulettes (2 pièces)

VE	Order
1	48198



Rahmen
frame
encadrer

Lagerverfügbarkeit siehe Preisliste • Availability from stock, see price list • Stock disponible: voir liste de prix

LECHUZA
RONDO

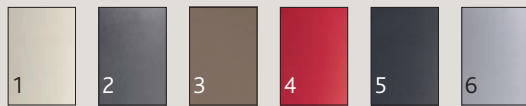


LECHUZA
DELTA



LECHUZA

RONDO / DIAMANTE



Ø/H	VE	Order					
RONDO Gefäss • container • récipient							
RU-32/56	1	48703	48697	48879*	48700	48701	48702
RU-40/75	1	48584	48585	48881*	48589	48587	48586
RONDO Rahmen • frame • encadrer							
RU-32/56	1	48717	48711	48877*	48714	48715	48716
RU-40/75	1	48592	48593	48878*	48597	48595	48594

DIAMANTE Gefäss • container • récipient							
RU-40/75	1	48619	48620		48622	48621	
DIAMANTE Rahmen • frame • encadrer							
RU-40/75	1	48592	48624		48597	48595	

DIAMANTE
RONDO



1. weiss
white
blanc

2. anthrazit
anthracite
anthracite

3. taupe **NEW**

4. scarlet rot
scarlet red
scarlet rouge

5. schwarz
black
noir

6. silber
silver
argent



Erbewässerungs-Set
soil system set
set d'arrosage

VE	Order
32	1 48765
40	1 48600



Pflanz-Einsatz
soil-liners
bac pour terre

VE	Order	Indoor	Outdoor
32	1 48763	48764	
40	1 48602	48601	



Hydro-Einsatz
hydro-liners
bac hydro

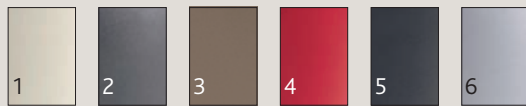
VE	Order
40	1 48603 + 48604**

* lieferbar ab Januar 2013
available from january 2013
disponible à partir janvier 2013

** Stützrohr
support tube
tube support

LECHUZA

DELTA



Ø/H	VE	Order					
DELTA Gefäss • container • récipient							
RU-30/56	1	48223	48224	48835*	48228	48226	48225
RU-40/75	1	48229	48230	48837*	48234	48232	48231
DELTA Rahmen • frame • encadrer							
RU-30/56	1	48267	48268	48839*	48272	48270	48269
RU-40/75	1	48273	48274	48840*	48278	48276	48275



Erbewässerungs-Set
soil system set
set d'arrosage

VE	Order
30/56	1 48241
40/75	1 48244



Pflanz-Einsatz
soil-liners
bac pour terre

VE	Order	Indoor	Outdoor
30	1 48448	48242	
40	1 48385	48243	



Hydro-Einsatz
hydro-liners
bac hydro

VE	Order
40	1 48385 + 48386

* lieferbar ab Januar 2013
available from january 2013
disponible à partir janvier 2013



1. weiss
white
blanc

2. anthrazit
anthracite
anthracite

3. taupe **NEW**

4. scarlet rot
scarlet red
scarlet rouge

5. schwarz
black
noir

6. silber
silver
argent

Lagerverfügbarkeit siehe Preisliste • Availability from stock, see price list • Stock disponible: voir liste de prix

LECHUZA

MAXI-/MINI-CUBICO



LECHUZA

NIDO / BACINO

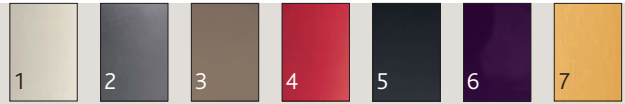


LECHUZA

MAXI-/MINI-CUBICO

DELTA 20

DELTINI



Ø/H	VE	1	2	3	4	5	6	7
MINI-CUBICO all inclusive-Sets								
QU-09/18	1	48129	48131	48845*	48174	48132	48644	48846*

MAXI-CUBICO all inclusive-Sets								
QU-14/26	1	48139	48141	48843*	48148	48142	48646	48844*

DELTA 15/26 all inclusive-Sets								
15/26	1	48202	48201	48831*	48207	48203	48635	48832*

DELTA 20 all inclusive-Sets								
RE-40x15x18	1	48357	48358	48833*	48362	48360	48637	48834*

DELTINI all inclusive-Sets								
14/18 Set	1	48627	48629	48842*	48630	48633	48632	48841*

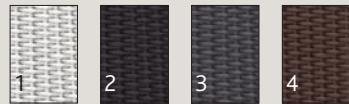


* lieferbar ab Januar 2013, available from january 2013, disponible à partir janvier 2013

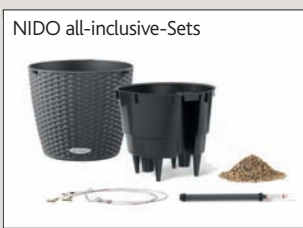


LECHUZA

NIDO
COTTAGE

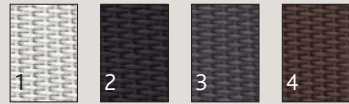


Ø/H	VE	1	2	3	4
NIDO Cottage Ampel • Hanging pot • Suspension					
27x23	1	48756	48755	48753	48754



LECHUZA

BACINO
COTTAGE



Ø/H	VE	1	2	3	4
BACINO all-inclusive-Sets					
30x30x18	1	48744	48743	48741	48742



Lagerverfügbarkeit siehe Preisliste • Availability from stock, see price list • Stock disponible: voir liste de prix

LECHUZA

BALCONERA

BALCONERA-TRIO



LECHUZA

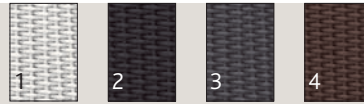
TREND CUBE



LECHUZA

BALCONERA

BALCONERA-TRIO



Ø/H VE Order

BALCONERA all-inclusive-Sets

50 x 19/19, Set	1	48463	48649	48464	48465
80 x 19/19, Set	1	48466	48650	48467	48468

Balkonkistenhalter • Balcony box-holder • Accroches-balconnières

Paar • pair • paire	1	48654	weiss • white • blanc		
	1	48653	schwarz • black • noir		



BALCONERA TRIO all-inclusive-Sets

100 x 32/24, Set	1	48639	48642	48640	48641
130 x 42/44, Set	1	48685	48684	48682	48683

Rankgitter für • Trellis for • Trellis pour BALCONERA-TRIO

100	1	48643	schwarz • black • noir		
130	1	48686	schwarz • black • noir		

Sockel für • Base for • Base pour BALCONERA-TRIO

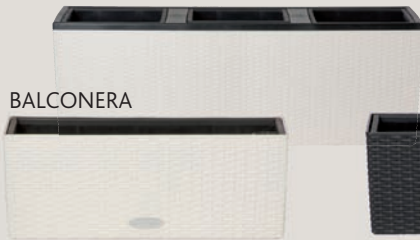
100*	1	48883	schwarz • black • noir		
130*	1	48884	schwarz • black • noir		



* lieferbar ab Januar 2013, available from January 2013, disponible à partir Janvier 2013

BALCONERA TRIO

BALCONERA



1. weiss
white
blanc



2. schwarz
black
noir



3. granit
granit
granite

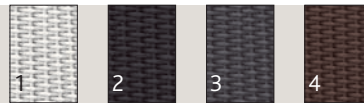


4. mokka
mocha
moka

LECHUZA

TREND CUBE

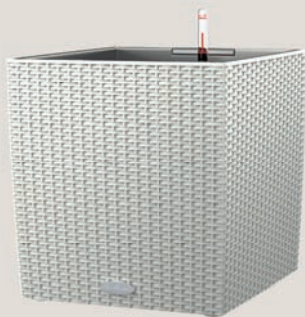
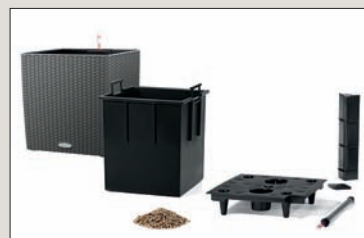
COTTAGE



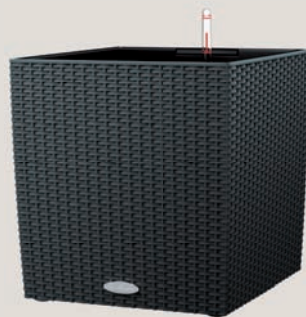
Ø/H VE Order

TREND CUBE COTTAGE all-inclusive-Sets

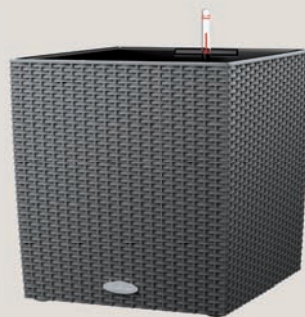
40 x 40/40, Set	1	48748	48747	48745	48746
50 x 50/50, Set	1	48752	48751	48749	48750



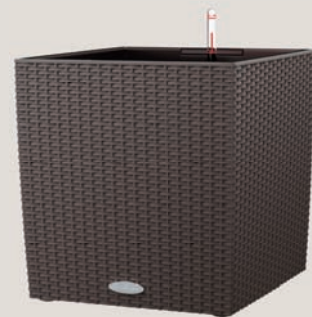
1. weiss
white
blanc



2. schwarz
black
noir



3. granit
granit
granite



4. mokka
mocha
moka

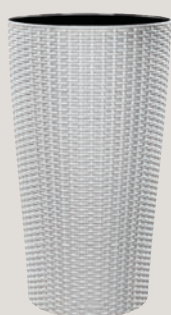
Lagerverfügbarkeit siehe Preisliste • Availability from stock, see price list • Stock disponible: voir liste de prix



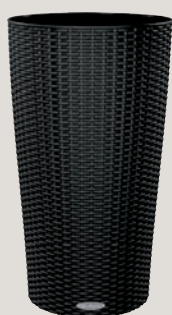
LECHUZA
CILINDRO
COTTAGE



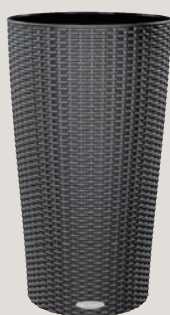
Ø/H	VE	Order			
CILINDRO COTTAGE all-inclusive-Sets					
23/41 Set	1	48665	48668	48666	48667
32/56 Set	1	48669	48672	48670	48671



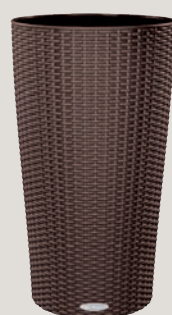
1. weiss
white
blanc



2. schwarz
black
noir



3. granit
granit
granite



4. mokka
mocha
moka

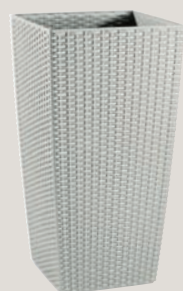


CILINDRO Cottage all-inclusive-Sets

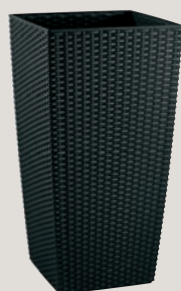
LECHUZA
COTTAGE



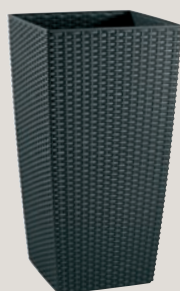
Ø/H	VE	Order			
COTTAGE all-inclusive-Sets					
QU-30/56	1	48679	48282	48281	48284
QU-40/75	1	48680	48288	48287	48290



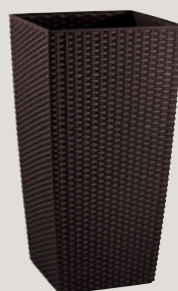
1. weiss
white
blanc



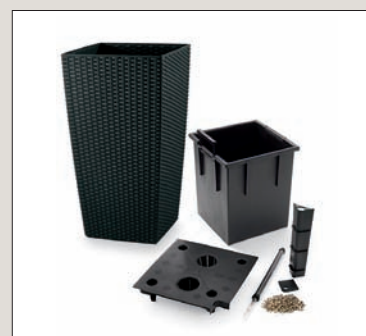
2. schwarz
black
noir



3. granit
granit
granite



4. mokka
mocha
moka



COTTAGE all-inclusive-Sets

KUGELBRUNNEN



KUGELBRUNNEN



EASY
1. weiss
white
blanc



ELLISSE
2. schwarz metallic
black metallic
noir metallic



MUSA
2. schwarz metallic
black metallic
noir metallic



1. weiss
white
blanc



NEW 2. schwarz metallic
black metallic
noir metallic



3. rot
red
rouge



Ø 32 cm	VE	Order	
EASY	1	50343	50351
ELLISSE	1	50339	50352
MUSA	1	50336	50353

Kugelbrunnen

Kugel Keramik, handgefertigt

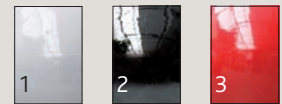


Fountain with ball

ball ceramic, hand made

Fontaine en boule

boule ceramique, fait main



Ø	VE	Order		
32	1	46987	46717	46796

inkl. Pumpe/Brunnengefäss Star 30/19

incl. pump/fontain pot star 30/19

incl. pompe/réceptier de fontaine star 30/19

NEW

KERAMIK-KUGEL

Ceramic ball

Boule ceramique



1. weiss
white
blanc



2. schwarz metallic
black metallic
noir metallic



3. rot
red
rouge

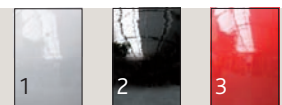


Quelladapter für Bohrung Ø 18 mm

Adapter for hole Ø 18 mm

Adapter pour trou Ø 18 mm

VE	Order
1	50303



Ø	VE	Order		
32	1	46710	46807	46814

Keramikkugel: Loch Ø 18 mm

Ceramic ball: hole Ø 18 mm

Boule ceramique: trou Ø 18 mm



Natursteine
Natural stones
Pierres naturelles



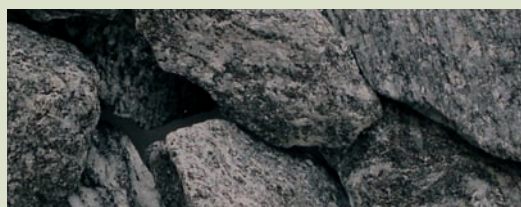
Siena gelb rund	Ø 15-25 mm	VE	Order
Siena yellow round	2000 ml	1	46619
Siena jaune rond	25 kg	1	46309



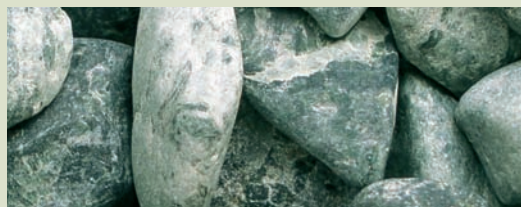
Nero Ebano schwarz rund	Ø 15-25 mm	VE	Order
Nero Ebano black round	2000 ml	1	46625
Nero Ebano noir rond	25 kg	1	46628



Maggia (Granit) grau gebrochen	Ø 15-25 mm	VE	Order
Maggia (Granite) grey crushed	2000 ml	1	46617
Maggia (Granite) gris concassé	25 kg	1	46308



Verde Alpi grün gebrochen	Ø 15-25 mm	VE	Order
Verde Alpi green crushed	2000 ml	1	46620
Verde Alpi vert concassé	25 kg	1	46310



Rosso Verona rot gebrochen	Ø 15-25 mm	VE	Order
Rosso Verona red crushed	2000 ml	1	46624
Rosso Verona rouge concassé	25 kg	1	46627



Bianca Carrara weiss rund	Ø 15-25 mm	VE	Order
Bianca Carrara white round	2000 ml	1	46618
Bianca Carrara blanc rond	25 kg	1	46626



Alpiner Kieselkalk, grau/schw.	Ø 16-22 mm	VE	Order
Alp stone grey/black	15 kg	1	46311
Pierres alpines gris/noir			





Blähton
Expanded Clay
Argile expansée

CN-nierenförmig
CN-reniform
CN-réniforme

Ø 8-16 mm	VE	Order
10 l	1	45923
25 l	1	24181
50 l	1	24151

Qualität mit
RAL
GÜTEZEICHEN



Blähton rund
Expanded clay, round
Argile expansée, rond

Ø 4-8 mm	VE	Order
3 l	1	24031
50 l	1	24053
Ø 8-16 mm	VE	Order
3 l	1	24030
5 l	1	24060
10 l	1	24010
25 l	1	24026
50 l	1	24052
Bib Bag (2m ³)	1	24054



LT-Substrat, mineralisch
LT-Substrate, mineral
LT-Substrat, minéral

Ø 2-8 mm	VE	Order
6 l	1	27100
6 l Display 1/4 Pal.	40	27102
10 l	1	27101
10 l Display 1/2 Pal.	44	27103
25 l	1	27048
1500 l Big Bag	1	46913



Dünger
Fertilizer
Engrais

Zimmerpflanzendünger
Houseplants fertilizer
Engrais pour plantes d'intérieur
NPK 4-4-7

	VE	Order
250 ml	20	45886
500 ml	12	45018
1000 ml	12	45019
3 l	4	30130
10 l	1	30210
50 l	1	30250



Flüssigdünger für alle Hydrokultur und Erdpflanzen
Liquid fertilizer for both Hydroculture and soil plants
Engrais liquid pour l'hydroculture et les plants en terre

Langzeitdünger Longtime/Hydro
Longtime Fertilizer
Engrais de longue durée Longtime

Vliesbeutel • Fleece bags • Sachets
de toison

	VE	Order
6 x 5 g	30	27051
40 x 5 g	1	27054

Granulat • Granulate • Granulés

	VE	Order
750 g	1	27055
2500 g	1	27057



LEWATIT HD50
Langzeitnahrung
Slow release nutrient
Engrais de longue durée

Vliesbeutel • Fleece bags • Sachets
de toison

	VE	Order
4 x 4 g	30	34201
4 x 9 g	30	31201

Batterie • Cartridge • Batterie

2 x 9 g	30	31101
---------	----	-------

Granulat • Granulate • Granulés

	VE	Order
200 ml	12	33101
750 ml	8	33102
2500 ml	1	33105
25 l	1	33104



Kulturtöpfe
Culture pots
Pots de culture

Ø/H	VE	Order
09/07	25	60095
11/09	23	60115
13/12	17	60125
15/12	20	21152
18/12	18	60145
15/19	17	21155
18/19	17	21185
22/19	17	21225
28/19	10	21285
32/19	10	21325
32/28	10	21335



Kunststoffeinsätze „weich“
„Soft“ plastic-inserts
Bacs intérieurs „mous“ en matière synthétique

transparent

Ø/H	VE	Order
RU-15/15	1	20017
RU-21/16	1	20015
RU-25/15	1	20014
RU-30/22	1	20013
RU-35/25	1	20012
RU-40/30	1	20035
RU-45/35	1	20037
RU-50/38	1	20038
RU-55/40	1	20039
RU-60/45	1	20040
RU-65/48	1	20041
RU-70/45	1	20042
RU-80/60	1	20043

transparent

Ø/H	VE	Order
RU-35/40	1	20034
RU-40/45	1	20036
QU-32/30	1	20031
QU-38/30	1	20032
QU-48/35	1	20033



Aussparungen
Sleeves
Cylindres intercalaires

Ø/H	VE	Order
15/19	10	22140
15/19 + 18/19	10	22190
22/19	10	22220



Orchideen-Kulturtopf
Culture pot for orchid
Pot de culture pour orchidée

transparent

Ø	VE	Order
12	20	67011
15	20	67195
19	20	67216



Bewässerungsset
Soil system set
Set d'arrosage

Ø	VE	Order	für/for/pour
RU-21 Hydro	1	27098	67918
RU-21	1	27099	67917
RU-28	1	27097	67916
RU-35	1	27096	67915
QU-21 Hydro	1	27094	67920
QU-21	1	27095	67919
QU-28	1	27093	67921
QU-35	1	27092	67922



Pflanzeinsatz
Soil-liners
Bac terre

Ø	VE	Order
Ø26/H22 Hydro	1	67918
Ø26/H30	1	67917
Ø35/H30	1	67916
Ø44/H38	1	67915
26x26x22 Hydro	1	67920
26x26x30	1	67919
36x36x30	1	67921
44x44x38	1	67922



Wasserstandsanzeiger
Water-Level indicators
Indicateurs de niveau d'eau

* mit Schauglas • with gauge • avec jauge

Basic Line

	VE	Order
WA 5 cm	50	45328
WA 7 cm	50	65070
WA 9 cm	30	61111
WA 12 cm	30	61121
WA 19 cm	30	23221
WA 28 cm	1	23500



Top Line

	VE	Order
WA 12 cm*	20	23160
WA 21 cm*	20	23202

* mit Absaugschacht
with drainage tube
avec tuyau de vidange



Profi Line

	VE	Order
WA 21 cm Profi	1	45602
7 cm Verlängerung • Extension • Rallongement	1	45603
Schraubdeckel mit Schauglas • Screw cap with gauge • Couvercle avec jauge	1	45671



Kombi Line



	VE	Order
WA 21 Kombi	1	46338
WA 28 Kombi (28-34 cm)	1	46351
WA 38 Kombi (35-40 cm)	1	46352
Kombigehäuse Ø 5,5 H 21 cm	1	46350
Drainage tube Kombi Ø 5,5 H 21 cm Tuyau de vidange Kombi Ø 5,5 H 21 cm		
Servicerohr/Verlängerung zu WA Kombigeh. + LT-Systemeins. Tube for service + extension for Kombi tube + LT water res. Tube de service + rallonge pour Kombi tuyau de vidange Kombi + LT-rés. d'eau	1	27010
Schraubdeckel für 46350, mit Loch für WA Screw cap for 46350, with hole for indicator Couvercle pour 46350, avec trou pour indicateur	1	45665
Abdeckung für 46350, ohne Loch Cover for 46350, without hole Cache pour 46350, sans trou	1	27011
Abdeckung für 46350, mit Loch Ø 16 mm für WA Cover for 46350, with hole Ø 16 mm for indicator Cache pour 46350, avec trou Ø 16 mm pour indicateur	1	27061
Absaug- und Düngerschacht, Ø 5,5 cm, H 21 cm Drainage and fertilizer tube Tuyau de vidange et d'engrais	1	46337



	VE	Order
WA 21	1	23501
WA 32 (28-34 cm)	1	23520
WA 38 (35-41 cm)	1	23540
WA 42 (42-48 cm)	1	23550
WA 50 (49-55 cm)	1	23560
WA 60 (56-62 cm)	1	23570
WA 66 (63-69 cm)	1	23580
WA 70-95*	1	23590

* individuell • individual • individuellement

LT-Systemkomponenten
 LT-System components
 LT-Composants de système

LT-Systemaufsatz • LT-System upper part LT-Components de système	VE	Order
30, H = 30-35 cm	1	27082
40, H = 38-42 cm	1	27083
45, H = 44-48 cm	1	27084
55, H = 52-57 cm	1	27085
LT-Systemplatte • LT-Water reservoir • LT-Réservoir d'eau		
15 für Gefäß-Innen Ø • for containers Ø pour récipients Ø 15-24 cm	1	27003
25 für Gefäß-Innen Ø • for containers Ø pour récipients Ø 26-35 cm	1	27000
35 für Gefäß-Innen Ø • for containers Ø pour récipients Ø 36-45 cm	1	27001
45 für Gefäß-Innen Ø • for containers Ø pour récipients Ø 46-65 cm	1	27002
LT-Systemplatte-Deckel für WA-Aussparung • LT-Water reservoir-cap for WA-Sleeves • LT-Réservoir d'eau-couvercle, pour WA-Cylindres intercalaires	10	27022
LT-Outdoorschale • LT-Outdoor insert • LT-Module Outdoor		
18 für LT-Systemplatte 15 • for LT-Water reservoir 15 pour LT-Réservoir d'eau 15	1	27004
28 für LT-Systemplatte 25 • for LT-Water reservoir 25 pour LT-Réservoir d'eau 25	1	27005
38 für LT-Systemplatte 35 • for LT-Water reservoir 35 pour LT-Réservoir d'eau 35	1	27006
48 für LT-Systemplatte 45 • for LT-Water reservoir 45 pour LT-Réservoir d'eau 45	1	27007



27082-27085
 inkl. Langzeitdünger
 incl. Longtime Fertilizer
 incl. Engrais de longue
 durée Longtime



27003



27000-27002
 27022 (Ø 66 mm)



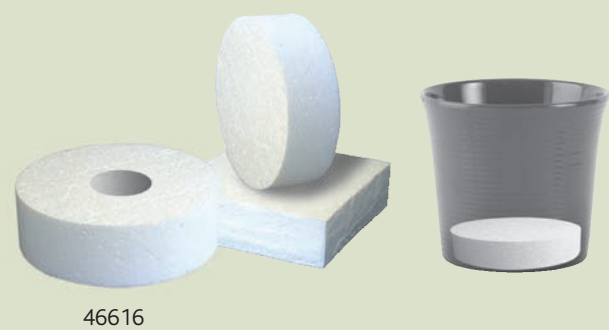
27004



27005-27007

Styroporeinsatz
 Polystyrene insert
 Élément encastrable de polystyrène

Ø/H	VE	Order	Ø/H	VE	Order
RU-25 x 8	1	46201	RE-29 x 34 x 8	1	46650
RU-30 x 8	1	46649	QU-37 x 37 x 8	1	46632
RU-36 x 8	1	46631	QU-37 x 37 x 12	1	46630
RU-27 x 10	1	46616			



46616

Rollen/Gleiter
 Rollers/Glider
 Roulettes/Pied

Standard-Rollen, schwarz • Standard rollers, black Roulettes standard, noir	VE	Order
Ø 50 mm, Stift • pin • goupille Ø 8 mm	20	19722
PE-Rollen, weich, schwarz • PE-rollers, soft, black PE-Roulettes, mous, noir		
Ø 50 mm, Stift • pin • goupille Ø 8 mm	20	46406
Ø 50 mm, Gewinde • thread • vis Ø M8 mm	1	46804
Ø 50 mm, Stift • pin • goupille Ø 11 mm	20	19790



Gleiter • Glider • Pied	VE	Order
Ø 50 mm, Gewinde • thread vis Ø M8 mm	1	46389



Pflanzenleuchten
Plant-lamps
Luminaires pour plantes

OSRAM FLORALUMEN 70 W/220 V	VE	Order
Wand-/Deckenleuchte • Wall lamp • Lampe de mur	1	41502
Pendelleuchte • Lamp suspended • Lampe suspendu	1	41503
Ersatzlampe • Replacement lamp • Lampe de rechange	1	41504



41502



41503

Moistick® digital
Elektronische Giessanzeige
Electronic watering indicator
Indicateur électronique d'arrosage

Moistick® digital	VE	Order
	1/20	27029



Zubehör/Diverses
Accessories/various
Accessoires/divers

Blattglanz • Leaf-shine • Brillant pour feuilles	VE	Order
250 ml Pumpsprüher • Pump-sprayer – Compresseur	12	32100
600 ml Spray • Propellant gas • Gaz de propulsion	12	32600
5 l	1	32102

INDALGIN Algenstop • algae-stop • stop algues	VE	Order
100 ml	1	59990
500 ml	1	59991

TOPCAL Kalkstop, für Wasserspiele • Prevents lime deposit on water games • Prévient les dépôts calcaires aux jeux d'eau	VE	Order
250 ml	1	46034

Edelstahl-Pflegespray • Stainless steel cleaner Cleaner d'acier noble	VE	Order
400 ml	1	46662

Kunstpflanzen-Reinigungsspray • Clean-spray for artificial plants • Clean-spray pour artificial plants	VE	Order
400 ml	1	32902

RETOUCHE für Lackschäden • Paintstick • Pour des avaires de la peinture	VE	Order
12 ml für • for • pour JURI/VISION	1	46468

Absaugpumpe • Drainage pump • Pompe de vidange manuell • manual • à main	VE	Order
	10	25505

Greifzange • Gripping pliers • Pince à saisir	VE	Order
	1	46361



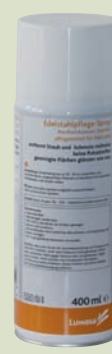
32600



59990-59991



46034



46662



32902



46468



25505



46361



Hydrokultur-Pflanzen

Vor Ort in Melk bieten wir Ihnen eine Vielfalt an Hydropflanzen, welche wir regelmäßig von unseren Partnerbetrieben in Deutschland, Niederlande und Belgien beziehen. Durch diese enge Zusammenarbeit können wir auch kurzfristig auf ein vielseitiges und komplett verfügbares Hydrosortiment zurückgreifen; sollten wir Ihre Wunschpflanze nicht an Lager haben, beschaffen wir Ihnen diese innerhalb weniger Arbeitstage.

Hydroponic plants

On site in Melk, we offer you a wide selection of hydroponic plants, which we obtain regularly from our partner companies in Germany/the Netherlands and Belgium. Through this close cooperation, we are able to rely on a diverse range of hydroponic plants, all of which are available at short notice; if the plant you would like to buy is not in stock, we will get obtain it for you within a few working days.

Hydrocultures

Dans notre implantation à Melk, nous vous proposons une grande variété de plantes en hydroculture, qui nous sont régulièrement fournies par nos entreprises partenaires en Allemagne, aux Pays-Bas et en Belgique. Cette étroite collaboration nous permet également d'avoir accès dans de brefs délais à une gamme complète et variée d'hydrocultures. Si n'avons pas en stock la plante que vous souhaitez, nous vous la procurons en quelques jours ouvrés seulement.

überreicht durch • presented by • présenté par:



Fritz Prenner Import

Sandweg 6
A-3390 Melk

Tel. +43 (0) 2752 5266 40
Fax +43 (0) 2752 5365 420
E-Mail: office@luwasa.at
www.luwasa.at

